

Protokol o podrobné prohlídce

mostního objektu provedené dle Vyhlášky MD č. 177/95 Sb.,
a předpisu SZDC S5 Správa mostních objektů

TÚ 0704 Dubí (mimo) – Moldava v Krušných horách (včetně)		DÚ 02 Dubí – Mikulov-Nové Město		evd. km 151,775
Objekt most	šířá trať	Vžitý název: cesta před Mikulovem v Kruš. hor.		
délka mostu 11,60 m	počet otvorů 1	počet kolejí na mostě 1	elektrizace: Ne	
Objednatel: SZDC, s.o., OŘ Ústí nad Labem		rychlost na mostě / rychlost traťová [km/h]: 40/40	Traťová třída zatížení s přidruženou rychlostí A-40	
návrh hodnocení stavebního stavu 2/2	Vedoucí regionálního pracoviště Jaroslav Schejbal		Rok podrobné prohlídky 2017	



Pohled zleva

Obchodní firma:

Správa železniční dopravní cesty, státní organizace
Sídlo: Praha 1 – Nové Město, Dlážďená 1003/7, PSČ 110 00

Zápis v obch. rejstříku: Městský soud v Praze, spis. značka A 48384

www.szdc.cz

Doručovací adresa:

Správa železniční dopravní cesty, státní organizace
Technická ústředna dopravní cesty,

Malletova 10/2363, 190 00 Praha 9 – Libeň

www.tudc.cz

Technická ústředna založena 1957



URS is a member of Registrar of Standards (Holdings) Ltd. URS is a member of Registrar of Standards (Holdings) Ltd. Tato logo prokazuje, že TUDC má zaveden integrovaný systém managementu zajišťující soulad s normou ISO 9001 a ISO 27001. Nevztahují se na dodávky služeb nebo výrobků.

PROTOKOL O PODROBNÉ PROHLÍDCE

TU 0704	Dubí (mimo) – Moldava v Krušných horách (včetně)	Evd. km 151,775
----------------	--	------------------------

I. Celkový popis objektu

Základní údaje o mostu:

Souřadnice středu objektu: GPS: 50°41'6.756"N, 13°44'2.364"E

Délka mostu: 11,60 m (MES)

Šířka mostu: 35,25 m (MES)

Výška objektu: 15,60 m (MES)

Délka přemostění: 4,00 m (MES)

Úhel křížení: 90°

Objekt: kolmý

Počet kolejí: 1

Počet nosných konstrukcí: 1

Počet otvorů: 1

Přemostěná překážka: účelová komunikace zpevněná + občasný vodní tok

Směr vodoteče: vtok zprava

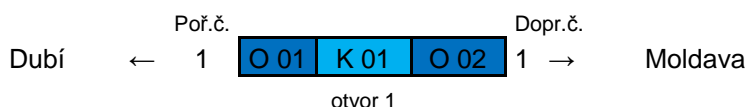
Výška kolejového lože a přesypávky: cca 10,00 m

Podmínky při podrobné prohlídce:

Teplota: + 15 °C

Počasí: jasno

Schéma mostního objektu:



1. Nosná konstrukce

Konstrukce K 01

- Kamenné zdivo, klenbová, prostá, ukončení kolmé
- Klenba z části z kamenného zdiva a pískovcových kvádrů
- Podélná spára: ne
- Rozměry NK: šířka – 35,25 m (MES), rozpětí – 4,60 m (MES)
- Čelní zdi: kamenné zdivo
- Římsy: kamenné kvádry
- Uložení: přímé
- Rok výstavby: 1875 (MES), (na objektu neuvedeno)

2. Spodní stavba

Opěra O 01

- Materiál: kamenné zdivo, nepravidelné řádkování
- Rozměry: výška: 2,40 m – 2,22 m (zleva), šířka opěry: 35,00 m
- Svislá spára: ne
- Rok výstavby: 1875 (MES)
- Křídla:
 - vlevo: šikmé, kamenné zdivo, římsa kamenné kvádry
 - vpravo: rovnoběžné, kamenné zdivo, římsa kamenné kvádry, svahový kužel – kamenná rovnanina

PROTOKOL O PODROBNÉ PROHLÍDCE

TU 0704 Dubí (mimo) – Moldava v Krušných horách (včetně)	Evd. km 151,775
---	------------------------

Opěra O 02

- Materiál: kamenné zdivo, nepravidelné řádkování
- Rozměry: výška: 2,50 m – 2,05 m (zleva), šířka opěry: 35,00 m
- Svislá spára: ne
- Rok výstavby: 1875 (MES)
- Křídla:
 - vlevo: šikmé, kamenné zdivo, římsa kamenné kvádry
 - vpravo: rovnoběžné, kamenné zdivo, římsa kamenné kvádry, svahový kužel – kamenná dlažba

3. Železniční svršek**Kolej č. 1**

- Směrové uspořádání koleje po délce objektu: pravý oblouk
- Výškové uspořádání koleje po délce objektu: niveleta stoupá
- Tvar kolejnic: Tv. t
- Tvar podkladnic: rozponové
- Kolejnicové podpory: dřevěné pražce
- Kolejové lože: průběžné štěrkové, otevřené
- Kolejnicové styky: na mostě šířka - mezery 1 mm vlevo, 1 mm vpravo, teplota kolejnic + 15 °C

4. Vybavení mostu**Zábradlí**

- Most bez zábradlí, s přesypávkou cca 10,00 m.

Jiná a cizí zařízení a okolí objektu

- Za mostem vpravo staničník hkm 151,8.
- Povrch v otvoru zpevněný kamennou dlažbou.
- Příjezd automobilem není možný. Po silnici Hrob – Mikulov, v levotočivé zatáčce odstavit vozidlo, po lesní cestě dojít až k objektu.

5. Přechody do trati

- Přechody neřešeny, most s přesypávkou.

6. Prostorové uspořádání na objektu a pod ním**6.1 Prostorové uspořádání na objektu:**

- Poloha osy koleje k ose nosné konstrukce neměřena
- Most bez zábradlí s přesypávkou.

6.2 Prostorové uspořádání pod objektem:

- Kolmá světlost: 4,00 m (MES)
- Volná výška nad účelovou komunikací: 4,33 m vlevo, 4,17 m vpravo.

PROTOKOL O PODROBNÉ PROHLÍDCE

TU 0704	Dubí (mimo) – Moldava v Krušných horách (včetně)	Evd. km 151,775
----------------	--	------------------------

II. Popis závad a poruch

1. Stav nosné konstrukce

Konstrukce K 01:

- Trhliny: Vpravo v krajní patní části nad opěrou O 01 a O 02 podélná trhлина šířky do 1 mm po spárách, nad O 02 i přes jeden kámen (trhлина přechází do opěry O 01 a O 02 kde se větví na několik dalších krátkých trhlin šířky do 1 mm). Ve vzdálenosti cca 5,60 m zprava podélná trhлина po spárách před pískovcové kvádry klenby šířky do 1 mm (**viz foto č. 1**).
- Průsaky: Silné průsaky vody s výluhy pojiva převážně v podélné spáře v místě přechodu kamenného zdiva a pískovcových kvádrů klenby nad opěrou O 01 a O 02 + výluhy pojiva a drobné průsaky ze spár pískovcových kvádrů klenby (**viz foto č. 2 a č. 3**).
- Degradace materiálů: Jednotlivé kameny zdiva klenby popraskané, prasklé, ojediněle jednotlivé kameny zvětralé do hloubky 150 mm až 200 mm. Ojediněle spárování (v místech průsaků v podélné spáře) a v místech degradovaných kamenů popraskané, vypadané, ojediněle i se zdící maltou do hloubky 150 mm až 200 mm.
- Věncem klenby vlevo: Jednotlivé klenáky popraskané. Místa porušené, popraskané spárování mezi věncem klenby a čelním zdivem, místa i mezi klenáky. Klenáky věnce klenby vlhké, ojediněle porostlé mechem.
- Věncem klenby vpravo: Jednotlivé klenáky popraskané. Místa porušené, popraskané spárování mezi věncem klenby a čelním zdivem, místa i mezi klenáky. Klenáky věnce klenby vlhké, místa porostlé mechem.
- Čelní zeď vlevo: Ojediněle kameny popraskané, prasklé. Ojediněle spárování popraskané, ve spárách místa nárůst drobné vegetace.
- Čelní zeď vpravo: Ojediněle kameny popraskané, prasklé. Ojediněle spárování popraskané, ve spárách místa nárůst drobné vegetace.
- Římsa vlevo: Spárování mezi římsovými kvádry místa popraskané. Římsa shora zanesená zeminou a vegetací.
- Římsa vpravo: Spárování mezi římsovými kvádry místa popraskané. Římsa shora zanesená zeminou a vegetací.
- **Chování konstrukce při průjezdu vlaku**: klidné

2. Stav spodní stavby

Opěra O 01:

- Trhliny viz zápis Konstrukce K 01 / Trhliny
- Ojediněle průsaky vody, ojediněle s výluhy pojiva.
- Ojediněle jednotlivé kameny zvětralé do hloubky 60 mm až 80 mm.
- Ojediněle jednotlivé kameny popraskané, prasklé.

Křídlo svahové vlevo

- Část zdiva ve střední části křídla vyboulená o cca 20 mm až 30 mm.
- Ojediněle spárování popraskané, ojediněle vypadané, ve spárách místa nárůst drobné vegetace.
- Líc křídla místa porostlý mechem.
- Římsa v celé délce odtržená, šířka trhliny 2 mm, v konci křídla až 15 mm, v místě s vypadaným spárováním
- Jeden římsový kvádr v horní části podélně prasklý.
- Římsa křídla zanesená nečistotami, zeminou, porostlá drobnou vegetací.

PROTOKOL O PODROBNÉ PROHLÍDCE

TU 0704	Dubí (mimo) – Moldava v Krušných horách (včetně)	Evd. km 151,775
----------------	--	------------------------

Křídlo rovnoběžné vpravo

- Spárování popraskané, na jednotlivých místech vypadané, ve spárách místy nárůst drobné vegetace.
- V konci křídla vypadlý jeden kámen do hloubky až 120 mm
- Líc křídla převážně na styku s kamenným kuželem porostlý mechem.
- Římisa křídla zanesená nečistotami, zeminou, porostlá drobnou vegetací.
- Kamenný kužel zanesený, porostlý mechem a vegetací.

Opěra O 02:

- Trhliny viz zápis Konstrukce K 01 / Trhliny
- Ojediněle průsaky vody, ojediněle s výluhy pojiva.
- Ojediněle jednotlivé kameny zvětralé do hloubky 60 mm až 80 mm.
- Ojediněle jednotlivé kameny popraskané, prasklé.

Křídlo svahové vlevo

- Část zdiva ve střední části křídla vyboulená o cca 20 mm až 30 mm.
- Ojediněle spárování popraskané, na jednotlivých místech vypadané, ve spárách místy nárůst drobné vegetace.
- Líc křídla místy porostlý mechem.
- V konci křídla šikmá trhlina na celou výšku konce křídla šířky do 1 mm.
- Římsové desky v celé délce odtržené, jednotlivé vysunuté o 5 až 15 mm.
- Římisa křídla zanesená nečistotami, zeminou, porostlá drobnou vegetací.

Křídlo rovnoběžné vpravo

- Ojediněle spárování popraskané, ve spárách místy nárůst drobné vegetace.
- Líc křídla převážně na styku s kamenným kuželem porostlý mechem.
- Římisa křídla zanesená nečistotami, zeminou, porostlá drobnou vegetací.
- Kamenný kužel zanesený, porostlý mechem a vegetací.

3. Stav železničního svršku**Kolej č. 1**

- Upevnění koleje: Jednotlivé svěrkové šrouby nedotažené.
- Dřevěné pražce: Ojediněle podélně popraskané, jeden pražec vyhníly.
- Štěrkové lože: Zanesené nečistotami.

4. Stav vybavení**Zábradlí**

- Neosazeno, most s přesypávkou.

Jiná a cizí zařízení a okolí objektu

- V otvoru povrch značně narušený.
- V okolí mostu narostlá drobná a vzrostlá vegetace.

5. Přechody do trati

- Neřešeny, most s přesypávkou.

PROTOKOL O PODROBNÉ PROHLÍDCE

TU	0704	Dubí (mimo) – Moldava v Krušných horách (včetně)	Evd. km	151,775
----	-------------	--	---------	----------------

III. Návrh hodnocení stavebního stavu jednotlivých částí**Hodnocení nosné konstrukce:****Konstrukce K 01 – hodnocení stupněm 2****Z těchto důvodů:**

- Silné průsaky vody s výluhy pojiva v podélné spáře v místě přechodu kamenného zdiva a pískovcových kvádrů klenby nad opěrou O 01 a O 02
- Podélná trhlina vpravo v kraji klenby přecházející do opěry O 01 a O 02
- Podélná trhlina vpravo ve vzdálenosti 5,60 m šířky do 1 mm v pískovcových kvádrech po spárách i přes kameny.

Hodnocení spodní stavby:**Opěra O 01 – hodnocení stupněm 2****Z těchto důvodů:**

- Svislá trhlina vpravo na celou výšku šířky do 1 mm přecházející z K 01.

Opěra O 02 – hodnocení stupněm 2**Z těchto důvodů:**

- Svislá trhlina vpravo na celou výšku šířky do 1 mm přecházející z K 01.

PROTOKOL O PODROBNÉ PROHLÍDCE

TU 0704 Dubí (mimo) – Moldava v Krušných horách (včetně)	Evd. km 151,775
---	------------------------

IV. Návrh hodnocení stavebního stavu objektu

V souladu s předpisem SŽDC S5, částí druhou a na základě provedené podrobné prohlídky mostu navrhuji následující výsledné hodnocení stavebního stavu:

⇒ **nosná konstrukce: K 2**
na základě hodnocení K 01

⇒ **spodní stavba: S 2**
na základě hodnocení O 01 a O 02

Podrobná prohlídka provedena dne: 11.05.2017

Protokol o podrobné prohlídce zpracoval Petr Steinberger dne: 07.07.2017

Správa železniční dopravní cesty,
státní organizace
Technická ústředna dopravní cesty
Kalešova 10/2363, 190 00 Praha 9 - Libeň
IČ: 70994234, DIČ: CZ70994234

.....
Jaroslav Schejbal
Vedoucí RP UNL

Přílohy protokolu:

Příloha č. 1 – fotodokumentace poruch a závad

PROTOKOL O PODROBNÉ PROHLÍDCE – Příloha č. 1

TU	0704	Dubí (mimo) – Moldava v Krušných horách (včetně)	Evd. km	151,775
----	-------------	--	---------	----------------

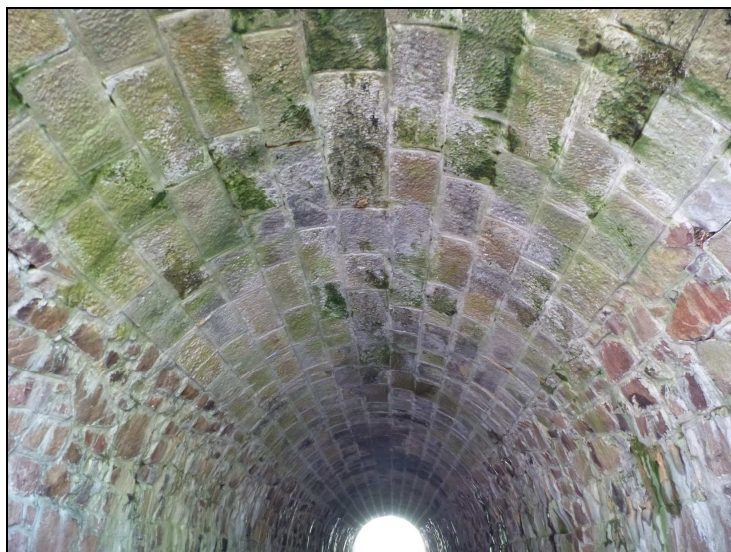


Foto č. 1
Konstrukce K 01
Podélná trhлина na celou délku
klenby ve vzdálenosti cca 5,60 m
zprava



Foto č. 2
K 01
Průsaku vody a výluhy pojiva nad
opěrou O 01 vlevo



Foto č. 3
K 01
Průsaku vody a výluhy pojiva nad
opěrou O 02